



neuron
grupa **TECH**
STEROWNIKI

Zestaw sygnalizacyjno-alarmowy



MONITORING MAGAZYNÓW ENERGII W PODCZERWIENI
PREDYKCJA PRZECIWPOŻAROWA



Zestaw Sygnalizacyjno-Alarmowy znajduje zastosowanie w aplikacjach, gdzie niezbędne jest dokładne wskazanie punktu zagrożenia pożarowego alarmowanie, załączenie urządzeń wykonawczych (gaszenie, sygnalizacja optyczno-akustyczna, czy sygnalizacja poprzez aplikację), a użycie czujek dymu lub dymu i ciepła nie pozwoli na precyzyjną lokalizację miejsca pożaru lub jego wykrycie przez czujkę dymu i/lub ciepła jest zbyt późne.

Zestaw można stosować w takich miejscach jak garaże i parkingi dla samochodów, serwerownie, archiwa, biblioteki, hale przemysłowe, hale magazynowe, pomieszczenia rozdzielni elektrycznych czy magazynów energii.

W skład zestawu wchodzi następujące urządzenia podstawowe:

Wskaźnik Miejsca Pożaru WMP Rozdzielacz sygnału

Pozostałe współpracujące urządzenia są opcjonalne.

Należą do nich:

Zasilacz 24VDC z podtrzymaniem akumulatorowym Sygnalizator optyczno-akustyczny Czujka dymu

Elementy Zestawu Sygnalizacyjno-Alarmowego

Wskaźnik Miejsca Pożaru jest niezbędnym elementem Zestawu Sygnalizacyjno-Alarmowego. Jego zadaniem jest wczesna detekcja zagrożenia pożarowego, umożliwienie zdalnego zwiadu, załączenie sygnalizacji alarmowej oraz ewentualne załączenie urządzeń czy systemów wykonawczych w kontekście czynnej ochrony przeciwpożarowej.

WMP służy do szybkiej detekcji pożaru, na podstawie promieniowania podczerwonego w obszarze detekcji czujnika. Sygnały o zaistnieniu zagrożenia pożarowego, przesyłane są do urządzenia kontrolno-sterującego za pomocą protokołu Modbus RTU lub za pomocą wyjść cyfrowych (bezpotencjałowych). Czujnik wyposażony jest również w jedno nadzorowane wejście cyfrowe, umożliwiające przyjęcie dowolnego sygnału (np. „Pożar”, „Reset” czy podłączenie Czujki Dymu i Ciepła), przesłanie go do wykorzystania w systemie sterowania przeciwpożarowego. Wejście umożliwia również nadzór linii pod kątem zwarcia lub przerwy w torze transmisji. Dodatkowo, dzięki zastosowaniu komunikacji Wifi oraz aplikacji chmurowej, możliwa jest zdalna weryfikacja zagrożenia oraz sterowanie urządzeniami wykonawczymi poprzez wykorzystanie urządzeń mobilnych.



WMP Typ - A

wyposażony jest w matrycowy sensor podczerwieni 32x32 (1024 pikseli) oraz kamerę 2MPx, aby była możliwość prawidłowego pomiaru temperatury niezależnie od odległości od miejsca detekcji.



WMP Typ - B

wyposażony jest w matrycowy sensor podczerwieni 192x256 (49152 pikseli) oraz kamerę 5MPx, aby była możliwość prawidłowego pomiaru temperatury niezależnie od odległości od miejsca detekcji.

Rozdzielacz WMP R1



Rozdzielacz R1 jest niezbędnym elementem Zestawu Sygnalizacyjno-Alarmowego. Jego zadaniem jest wzajemne połączenie między sobą elementów zestawu.

Czujka Dymu i Ciepła



Czujnik Dymu i Ciepła jest opcjonalnym elementem Zestawu Sygnalizacyjno-Alarmowego. Jej zadaniem jest weryfikacja i potwierdzenie zagrożenia pożarowego w chwili, kiedy pojawi się już zadymienie. Dzięki czujce dymu i ciepła, możliwe jest ustawienie dla zestawu koincydencji wykrycia i alarmowania o zagrożeniu pożarowym, z wykorzystaniem dwóch niezależnych urządzeń wykrywających: WMP oraz Czujnik Dymu i Ciepła.



Sygnalizator Optyczno-Akustyczny



Sygnalizator Optyczno-Akustyczny jest opcjonalnym elementem Zestawu Sygnalizacyjno-Alarmowego. Jego zadaniem jest alarmowanie użytkowników obiektu o wystąpieniu zagrożenia pożarowego, umożliwiając im ewakuację z zagrożonego budynku. Szczególnie ważne jest jego alarmowanie w warunkach nocnych, kiedy mieszkańcy pogrążeni są we śnie, a bez alarmowania akustycznego nie będą w stanie odpowiednio zareagować na zagrożenie, narażając się tym samym na utratę zdrowia lub życia.

Zasilacz 24VDC z podtrzymaniem akumulatorowym



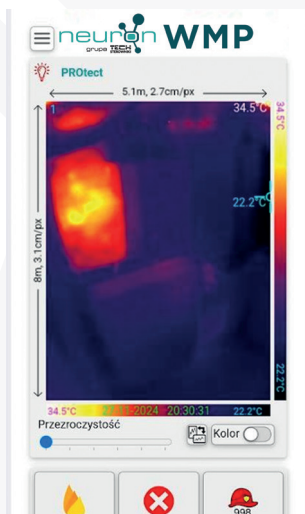
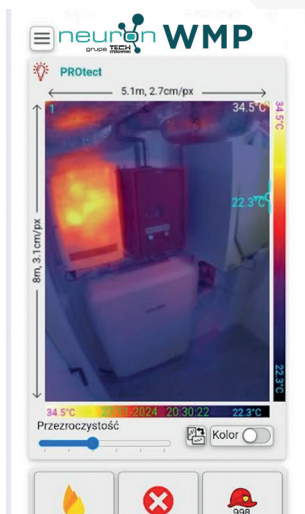
Zasilacz 24V DC z podtrzymaniem akumulatorowym jest opcjonalnym elementem Zestawu Sygnalizacyjno-Alarmowego. Jego zadaniem jest zasilenie elementów zestawu oraz zgromadzenie niezbędnej energii elektrycznej na ewentualne zaniki i zapady napięcia zasilania.

Wybór źródłem zasilania 24V DC jest w gestii i dyspozycji użytkownika zestawu. Można stosować inne rozwiązania zamiennie lub równoważne, zgodnie z decyzją użytkownika zestawu.

Aplikacja Neuron WMP



Aplikacja mobilna służy do konfiguracji, zwiadu oraz zdalnej obsługi zestawu. Dzięki komunikacji połączeniu z siecią WiFi oraz CLOUD, użytkownik ma możliwość na bieżąco kontrolować stan instalacji oraz nadzorowanej przestrzeni. Dodatkowo, w przypadku wykrycia przez zestaw zagrożenia pożarowego, poprzez sterowanie ręczne, ma posiada możliwość kasowania alarmowania pożarowego, powiadomienia służb ratowniczo-gaśniczych oraz ręcznego uruchomienia systemu lub elementu czynnego zabezpieczenia przeciwpożarowego, takiego jak np. układ zraszaczowy do kontroli zagrożenia pożarowego, jakim jest czynnik gaśniczy w postaci wody z instalacji wodociągowej budynku.







NEURON Sp. z o. o. Sp. k.

ul. Stefana Batorego 14

34-120 Andrychów

www.neuron-eu.pl